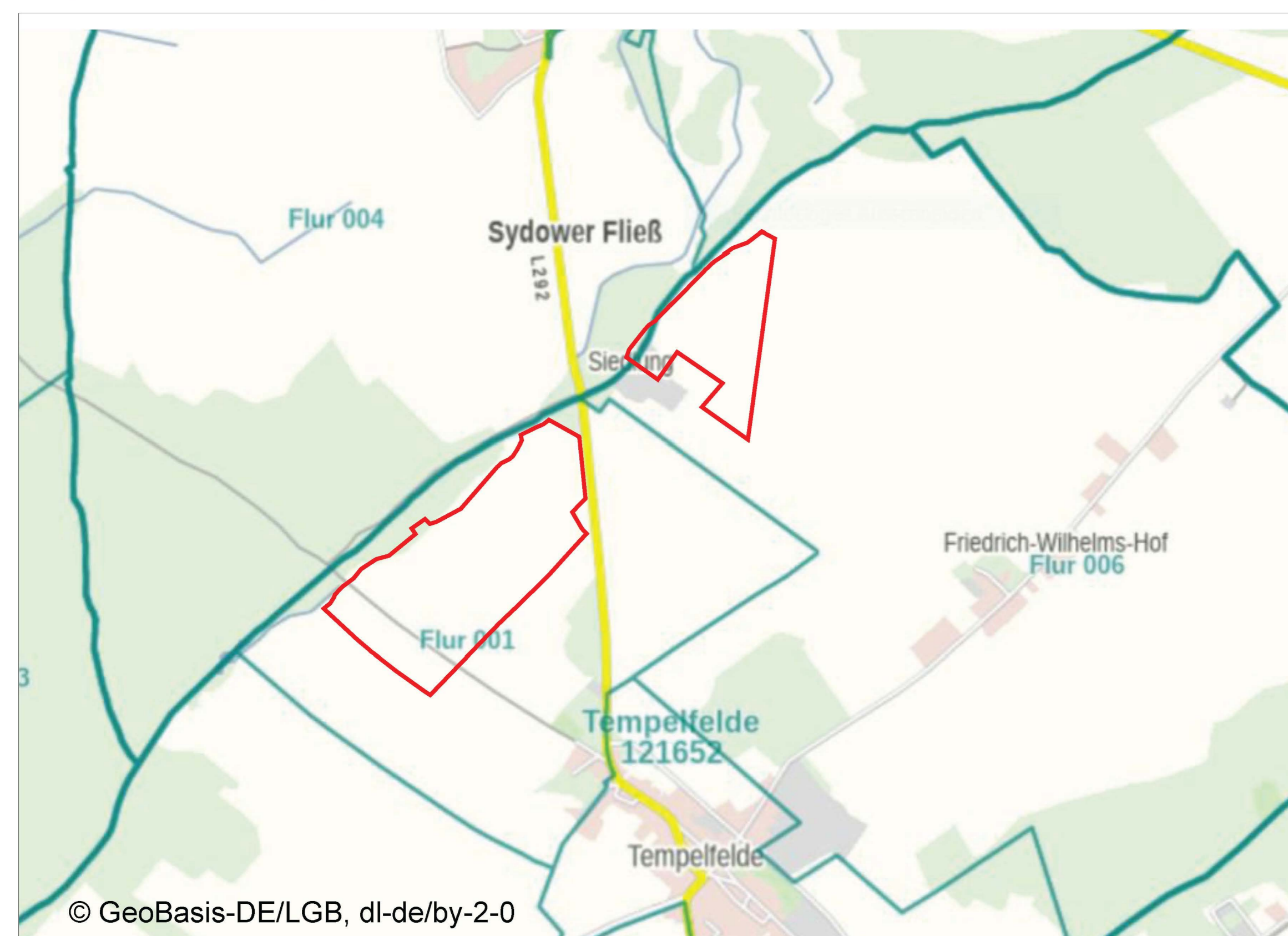


Übersichtsplan

Lage des Änderungsbereiches (ohne Maßstab)



VORENTWURF

Noch nicht rechtsverbindlich!

Stand: Juni 2022

Gemarkungen, Flure, Flurstücke im Geltungsbereich des Bebauungsplans

Gemarkung	Flur	Flurstücke
Tempelfelde	1	1 tlw.; 13 tlw.; 15 tlw.; 17 tlw.; 26 tlw.; 61 tlw.; 67
Tempelfelde	5	1 tlw.
Tempelfelde	6	16; 17; 18; 19; 20; 22; 23; 250 tlw.; 290 tlw.

Gemeinde Sydower Fließ

3. Änderung des Flächennutzungsplans im Parallelverfahren in Zusammenhang mit der Aufstellung des Bebauungsplans "Photovoltaik-Freiflächenanlage Tempelfelde"

Vorentwurf

Planzeichenerklärung

Art der baulichen Nutzung gemäß § 5 Abs. 2 Nr. 1 BauGB

- Sondergebiete Zweckbestimmung: Wildkatzenzentrum
- Wohnbauflächen
- Gemischte Bauflächen
- Dorfgebiete
- Gewerbliche Baufläche, eingeschränkt

Befristete Darstellung (Erstnutzung)

- Sonderbauflächen mit der Zweckbestimmung "Photovoltaik-Freiflächenanlage"

Flächen für Landwirtschaft und Wald gemäß § 5 Abs. 2 Nr. 9 und Abs. 4 BauGB

- Flächen für die Landwirtschaft
- Flächen für die Forstwirtschaft / Wald

Flächen für den überörtlichen Verkehr und für die örtlichen Hauptverkehrswege gemäß § 5 Abs. 2 Nr. 2 und 3 und Abs. 4 BauGB

- Öffentliche Straßenverkehrsfläche
- Überörtliche und örtliche Hauptverkehrswege

Flächen für Versorgungsanlagen, für Abfallentsorgung und Abwasserleitung sowie für die Ablagerung gemäß § 5 Abs. 2 Nr. 4 und Abs. 4 BauGB

- Lage der Fläche, deren Böden erheblich mit umweltgefährdenden Stoffen belastet sind
- Elektrizität (Trafostation)

Hauptversorgungsleitungen gemäß § 5 Abs. 2 Nr. 4 und Abs. 4 BauGB

- oberirdisch
- unterirdisch

Grünflächen gemäß § 5 Abs. 2 Nr. 5 und Abs. 4 BauGB

- Grünflächen
- Festplatz
- naturnahe Grünfläche

Wasserflächen und Flächen für die Wasserwirtschaft gemäß § 5 Abs. 2 Nr. 7 und Abs. 4 BauGB

- Trinkwasserschutzzone

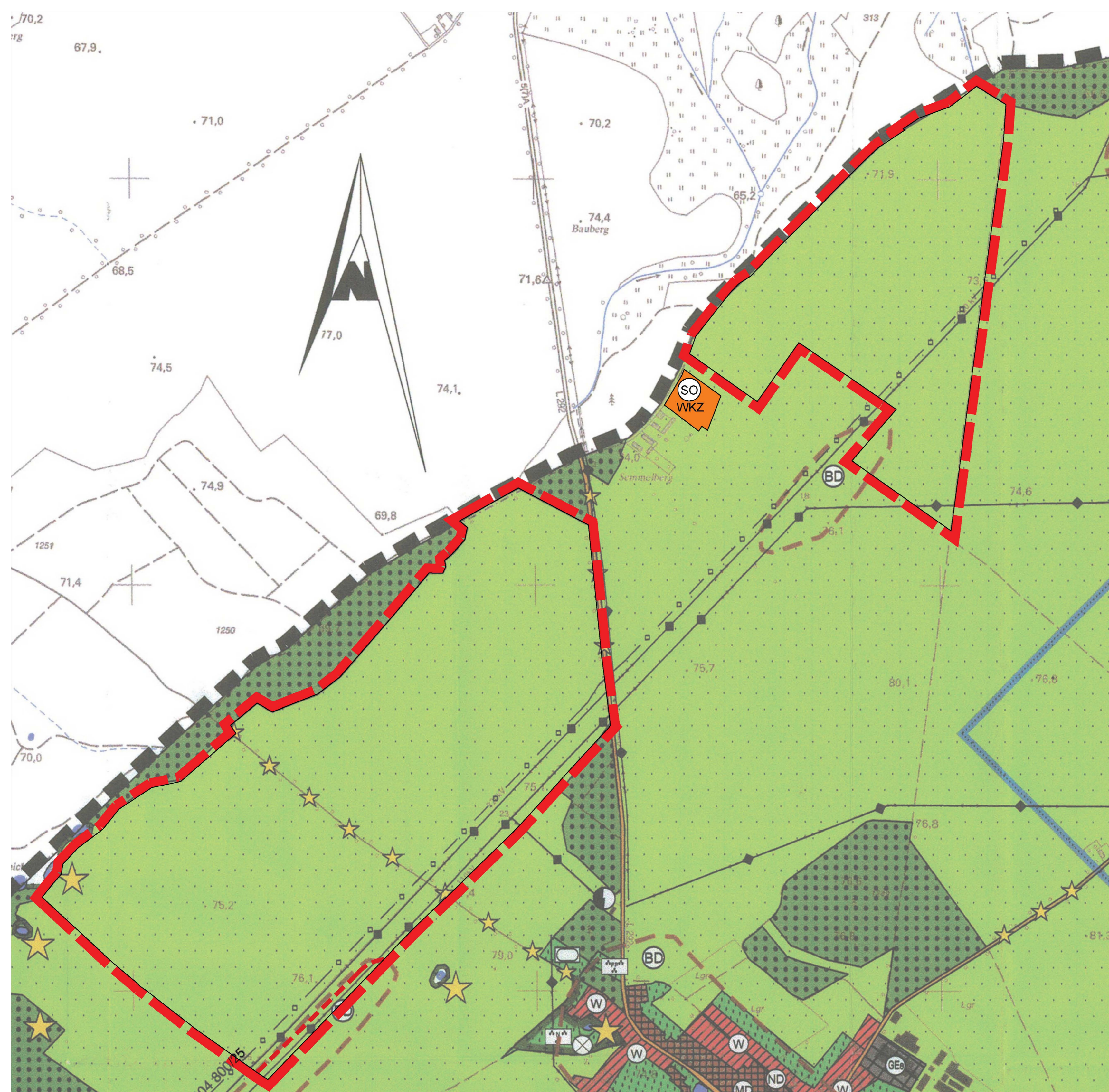
Planungen, Nutzungsregelungen, Maßnahmen und Flächen für Maßnahmen zum Schutz, zur Pflege und zur Entwicklung von Natur und Landschaft gemäß § 5 Abs. 2 Nr. 10 und Abs. 4 BauGB

- Geschützter Biotop nach § 32 BbGNatSchG
- Geschützter Biotop nach § 31 BbGNatSchG - Alleen

Regelungen für die Stadterhaltung und für den Denkmalschutz

- Bodendenkmale
- Sonstige Planzeichen
- Grenze des Änderungsbereichs

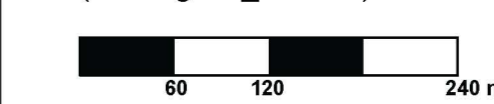
Bisherige Darstellung des Flächennutzungsplans



Änderung des Flächennutzungsplans



Maßstab 1 : 6.000
(im Original_DIN A0)



Flächennutzungsplan für den Ortsteil Tempelfelde der Gemeinde Sydower Fließ

Stand: 05 / 2009



3. Änderung des Flächennutzungsplans im Parallelverfahren in Zusammenhang mit der Aufstellung des Bebauungsplans "Photovoltaik-Freiflächenanlage Tempelfelde"

Auftraggeber:
BOREAS Energie GmbH
Moritzburger Weg 67
01109 Dresden

Auftragnehmer:
GRUPPE PLANWERK
GP Planwerk GmbH
Uhlandstraße 97
10715 Berlin
PLANUNG+Umwelt
Planungsbüro Prof. Dr.
Michael Koch
Dietzenstraße 71
13156 Berlin

Stand: Vorentwurf in der Fassung von Juni 2022